



Regione Toscana



colzi  
azienda agricola



SISTEMA MUSEALE  
DI ATENEIO  
UNIVERSITÀ DEGLI  
STUDI DI FIRENZE

*Agrobiodiversità orticola in Puglia:  
un caso studio di recupero, tutela e valorizzazione*

Dott.ssa **Annalisa Somma** - UniBA

**venerdì 7 marzo** 2025

**CONVEGNO CONCLUSIVO**

*Il progetto INNOVA.BIO.ORT si racconta*

INNOVA.BIO.ORT  
**Bioreattore**  
innovativo



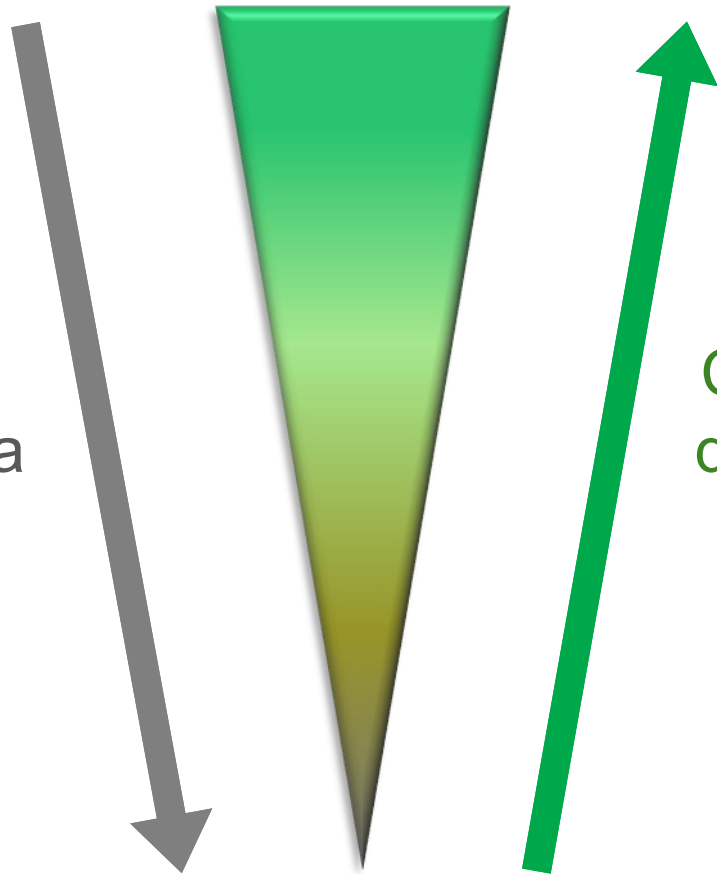
# AGROBIODIVERSITÀ ORTICOLA





# Biodiversità orticola pugliese

Crescente  
erosione genetica



Contrasto e riduzione  
dell'erosione genetica

Rischio di estinzione

## Varietà locali coltivate e specie spontanee del territorio regionale pugliese

### Approccio integrato e multidisciplinare

- Scienza e Ricerca
- Biologia e Agricoltura
- Cultura e Tradizione
- Mercati e Sostenibilità



- ✓ Recupero
- ✓ Caratterizzazione
- ✓ Conservazione
- ✓ Coltivazione
- ✓ Consumo

Regione

Università e  
Enti di ricerca

Cittadini  
e scuole

Aziende  
private

## Azioni fondamentali

- Acquisizione informazioni sul territorio: bibliografia e testimonianze
- “Scouting”: Recuperare materiale di propagazione e conoscenze tradizionali
- Conservazione *ex situ* del germoplasma
- Sanificazione, rivitalizzazione, propagazione
- Conservazione *in situ (on farm)* in purezza
- Caratterizzazione morfo-fisiologica, agronomica, genetica e chimico-metabolica
- Catalogazione dei risultati a livello scientifico, tecnico, didattico, divulgativo
- Registrazione di risorse genetiche locali nel Registro Regionale delle Risorse Genetiche Autoctone della Regione Puglia (L.R. 39/2013)

# Caso studio: Carciofo di Lucera

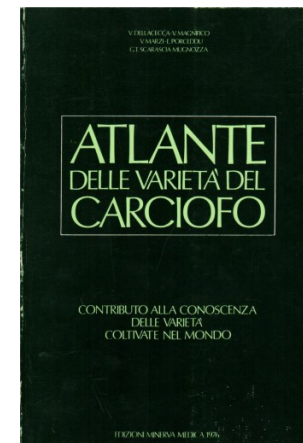


**BiodiverSO**  
Biodiversità delle Specie Orticole della Puglia

## 1. Acquisizione informazioni



## 2. "Scouting" e recuperare materiale di propagazione e conoscenze locali



## Caso studio: Carciofo di Lucera

### 3. Conservazione *ex situ*

- Campi collezione
- Banche del germoplasma
- Centri di ricerca



### 4. Sanificazione, rivitalizzazione, propagazione





## Caso studio: Carciofo di Lucera

### 5. Conservazione *in situ* (on farm)



### 6. Caratterizzazione

- morfo-fisiologica
- agronomica
- genetica
- chimico-metabolica



Population #1



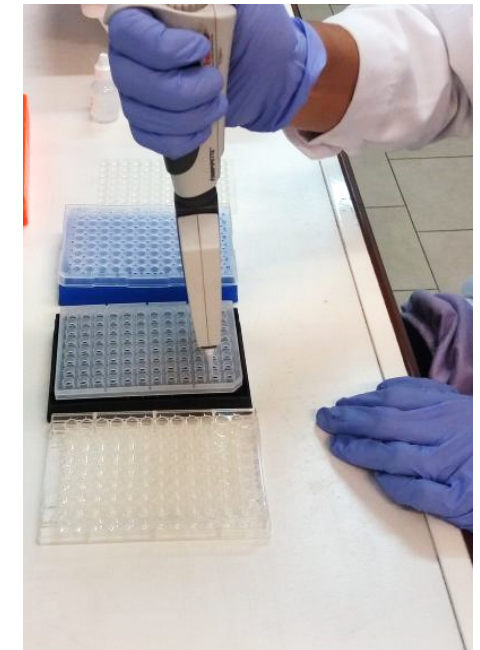
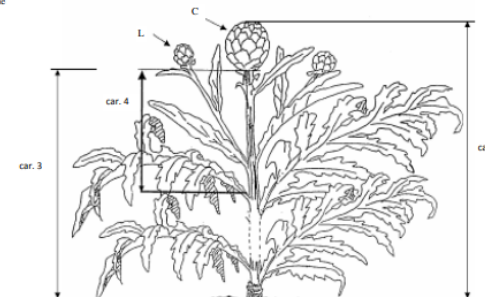
Population #2



Population #3

N° GIBA	N° CPVO/ UPOV	CARATTERE	LIVELLO D'ESPRESSIONE DEL CARATTERE	VARIETA' DI RIFERIMENTO	
1	1	PIANTA: altezza incluso il capolino centrale (vedere figura seguente)	3	bassa	Violet de Provence, Tudela
			5	media	Blanc Hyerois, Camus de Bretagne, Vertu
			7	alta	Caribou, Popvert, Salambo
2	2	PIANTA: numero di ramificazioni laterali sullo stelo principale	3	basso	Blanc Hyerois, Calico, Popvert
			5	medio	Salambo
			7	alto	Chrysanthème, Vertu
3	3	STELO PRINCIPALE: altezza (escluso il capolino centrale)	3	basso	Capitan
			5	medio	Castel, Salambo
			7	alto	Caribou

C= capolino centrale  
L= primo capolino laterale



### 7. Catalogazione dei risultati a livello scientifico, tecnico, didattico, divulgativo

Carciofo	
<i>Cynara cardunculus</i> L. subsp. <i>scolymus</i> (L.) Hayek	
di Lucera	
Il Carciofo di Lucera viene coltivato in orti di ridotte dimensioni da agricoltori anziani o in pensione, per questo motivo le pratiche agronomiche sono spesso manuali o ci si avvale di modeste macchine operatrici. La coltivazione del carciofo di Lucera in Puglia risalirebbe alla seconda metà del Duecento, durante il Regno di Sicilia di Federico II di Svevia. Ciò farebbe retrocedere di circa due secoli l'introduzione di tale importante coltura notoriamente attribuita agli Spagnoli durante il dominio di Napoli e Sicilia.	
Produzione	
Epoca di raccolta	gen feb mar apr mag giu lug ago set ott nov dic
Durata del ciclo culturale	7-9 mesi
Parte edule	
Diametro per lunghezza	7 x 10 cm
Peso	130-200 g
Uniformità	media
Foto	Territorio
	 Comune rappresentativo Lucera
Risultati del Progetto BiodiverSO	



Article

#### An Integrated Management of Vegetable Agro-Biodiversity: A Case Study in the Puglia Region (Italy) on the Artichoke Landrace 'Carciofo di Lucera'

Angelo Signore <sup>1</sup>, Francesco Di Giovine <sup>1</sup>, Anita Morgese <sup>2</sup>, Gabriella Sonnante <sup>2,\*</sup> and Pietro Santamaria <sup>1</sup>

<sup>1</sup> Department of Agricultural and Environmental Science, University of Bari Aldo Moro, Via Amendola 165/A, 70126 Bari, Italy; angelo.signore@uniba.it (A.S.); f.scodigiovine@gmail.com (F.D.G.); pietero.santamaria@uniba.it (P.S.)

<sup>2</sup> Institute of Biosciences and Bioresources, National Research Council, Via Amendola 165/A, 70126 Bari, Italy; anita.morgese@ibbr.cnr.it

\* Correspondence: gabriella.sonnante@ibbr.cnr.it

**Abstract:** The agro-biodiversity of vegetables is threatened, posing major concerns for the future of landraces, which are of fundamental importance both for food safety and for assuring an income to small-scale farmers. To counteract such a trend, the Puglia region (southern Italy) set up a plan to recover, characterize and preserve the resources at risk of genetic erosion. In our paper, we present a case study regarding an artichoke landrace, the 'Carciofo di Lucera' variety, that

### 8. Registrazione nel Registro Regionale delle Risorse Genetiche Autoctone della Regione Puglia (L.R. 39/2013)



*Continua...!*



- ✓ Recupero
- ✓ Caratterizzazione
- ✓ Conservazione
- ✓ Coltivazione
- ✓ Consumo



- **Valorizzazione**
- **Promozione e Tutela**

## ✓ Qualità e Consumo

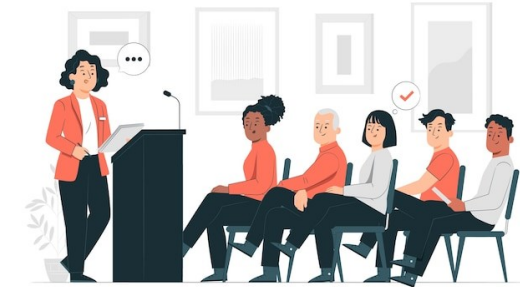


## Valorizzazione

## ✓ Promozione e Tutela



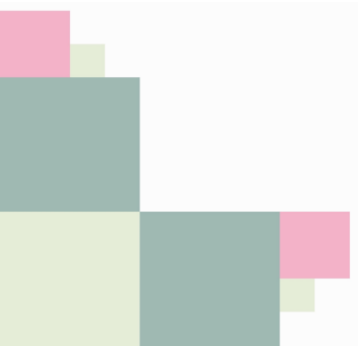
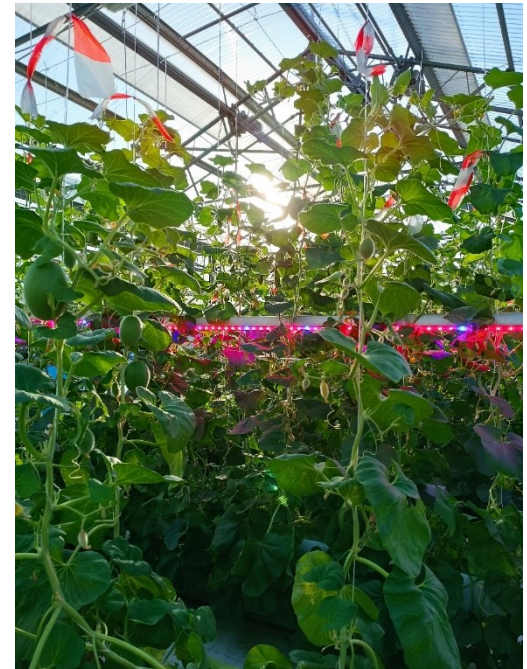
## ✓ Divulgazione Sensibilizzazione Partecipazione



# Valorizzazione agronomica



- ✓ **Domesticazione e nuovi ortaggi**
- ✓ **Valorizzazione specie e varietà neglette**
- ✓ **Innovazione e tecnologia**



# GRAZIE PER L'ATTENZIONE!

[annalisa.somma@uniba.it](mailto:annalisa.somma@uniba.it)

 UNIVERSITÀ  
DEGLI STUDI DI BARI  
ALDO MORO  
DISSPA - DIPARTIMENTO DI  
SCIENZE DEL SUOLO, DELLA  
PIANTA E DEGLI ALIMENTI



**KARPOS**  
**BiodiverSO**  
BIODIVERSITÀ DELLE SPECIE ORTICOLE PUGLIESI DA FRUTTO

**VEG**  
**BiodiverSO**  
BIODIVERSITÀ DELLE SPECIE ORTICOLE PUGLIESI NON DA FRUTTO

E-book scaricabili gratuitamente in  
tema agrobiodiversità pugliese

 Settimana  
della  
Biodiversità  
Pugliese  
Agricoltura  
Alimentazione  
e Ambiente

